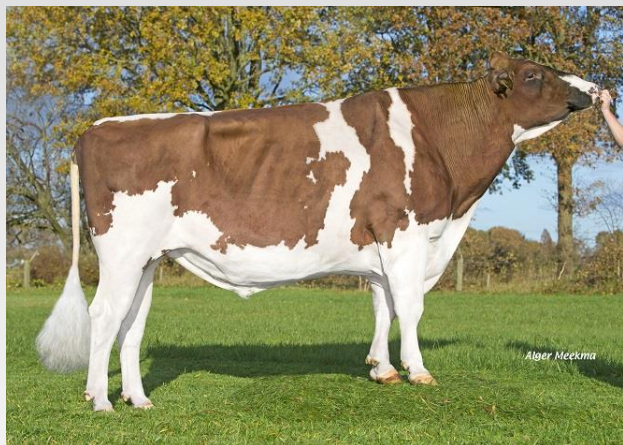


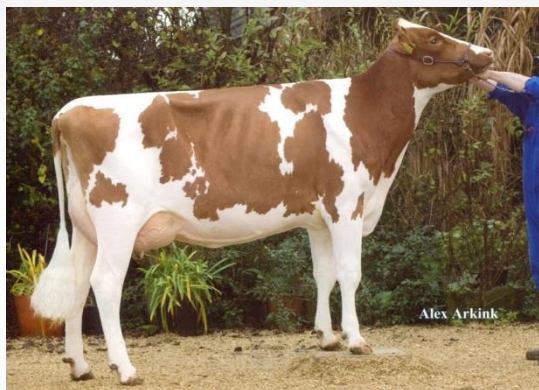
# Zwamburg Camille cd



Zwamburg Camille cd



Dochter Camille: Irene 47



Grootmoeder Camille:  
Gruthuus Massia 1005, AB88

**Camion**  
**x**  
**Jerudo**  
**x**  
**Classic**

## Productievererving

Betr	Kg melk	% vet	% eiwit	Kg vet	Kg eiwit	Inet
98%	-122	+0,14	+0,07	6	1	14

## Exterieurvererving

Betr	Frame	Type	Uier	Beenwerk	Totaal
91%	101	103	107	107	108

## Functionele kenmerken

Betr 89%	Betr 92%	Betr 92%	Betr 91%	Betr 78%	Betr 97%
<b>Levens duur</b>	<b>Uier gezond heid</b>	<b>Vrucht baar heid</b>	<b>Melk snel heid</b>	<b>Klauw gezond heid</b>	<b>Geboorte gemak</b>
215 dgn.	107	101	97	97	104

aAa	342	Beta-Casein	A2-A2
Geb.datum	04-08-2013	Kappa-Casein	A/B
Stiercode	39771	Rasbalk	8 HF
Levensnr	NL 923.972.608	Fokker	Mts. Verburg - Zwammerdam
Kleur rietje	Paars		

**K.I. Kampen**

De Bese 1, 7722 PD Dalftsen | Telefoon: (0529) 43 19 67

E-mail: [info@ki-kampen.nl](mailto:info@ki-kampen.nl) | Website: [www.ki-kampen.nl](http://www.ki-kampen.nl)

